

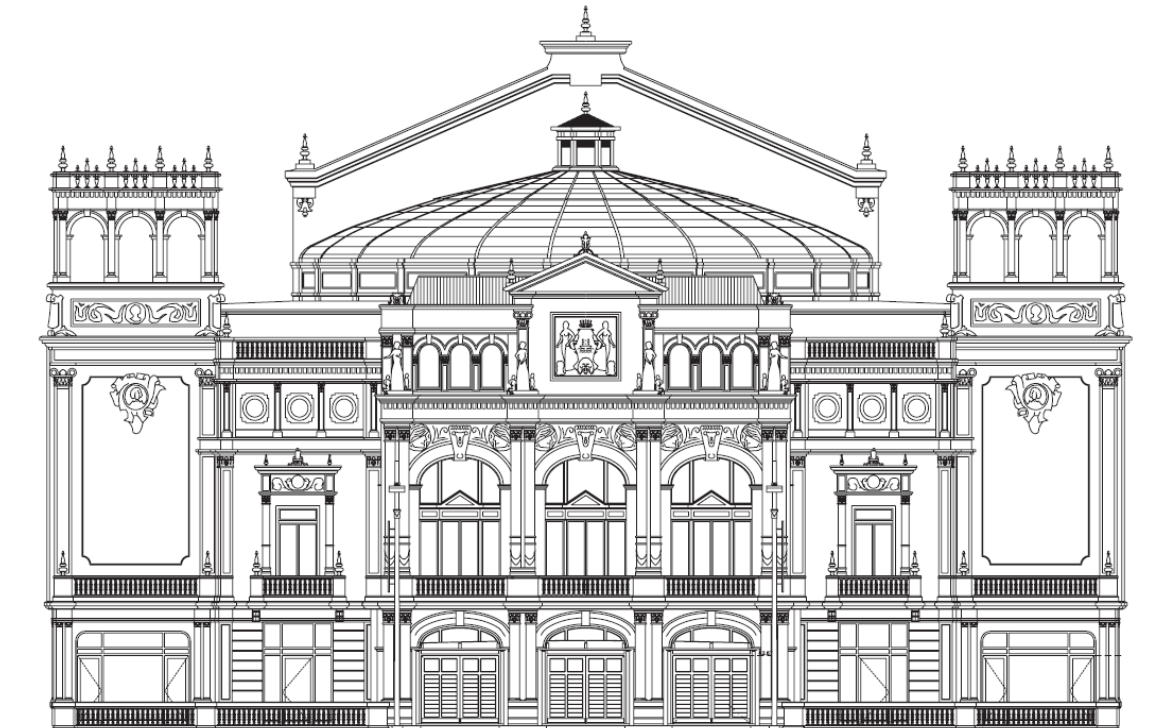


VICTORIA EUGENIA

Antzokia

DONOSTIA - SAN SEBASTIÁN

FITXA TEKNIKOA



ONGI ETORRI ANTZOKIRA

Hiriaren erdigunean kokatua, Victoria Eugenia Antzokia Donostiako eraikin esanguratsuenetako bat da.

Historiaz betea, Antzokia hiriko kultur gertakari nagusien lekuko izan da 1912an inauguratu zenetik.

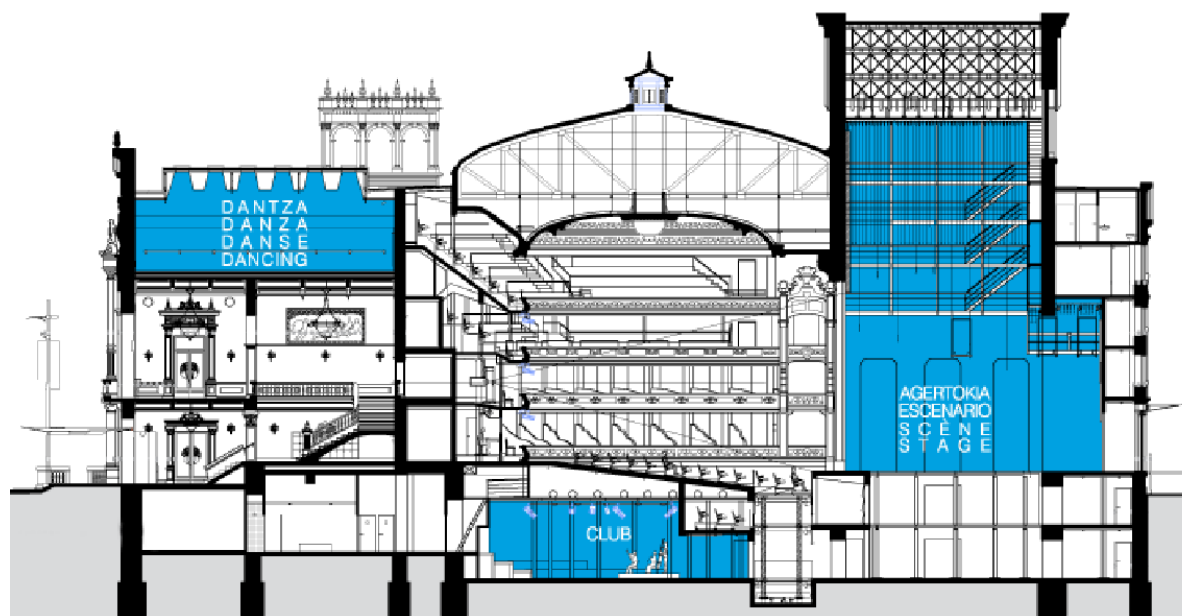
2007. urtean egin berri zen birgaitzeak espazio eszeniko berritu bihurtu du, hainbat ekipamenduz eta zerbitzuz hornitua, baina, aldi berean, jatorrizko xarma eta ezaugarri guztiak gordetzen jakin du.

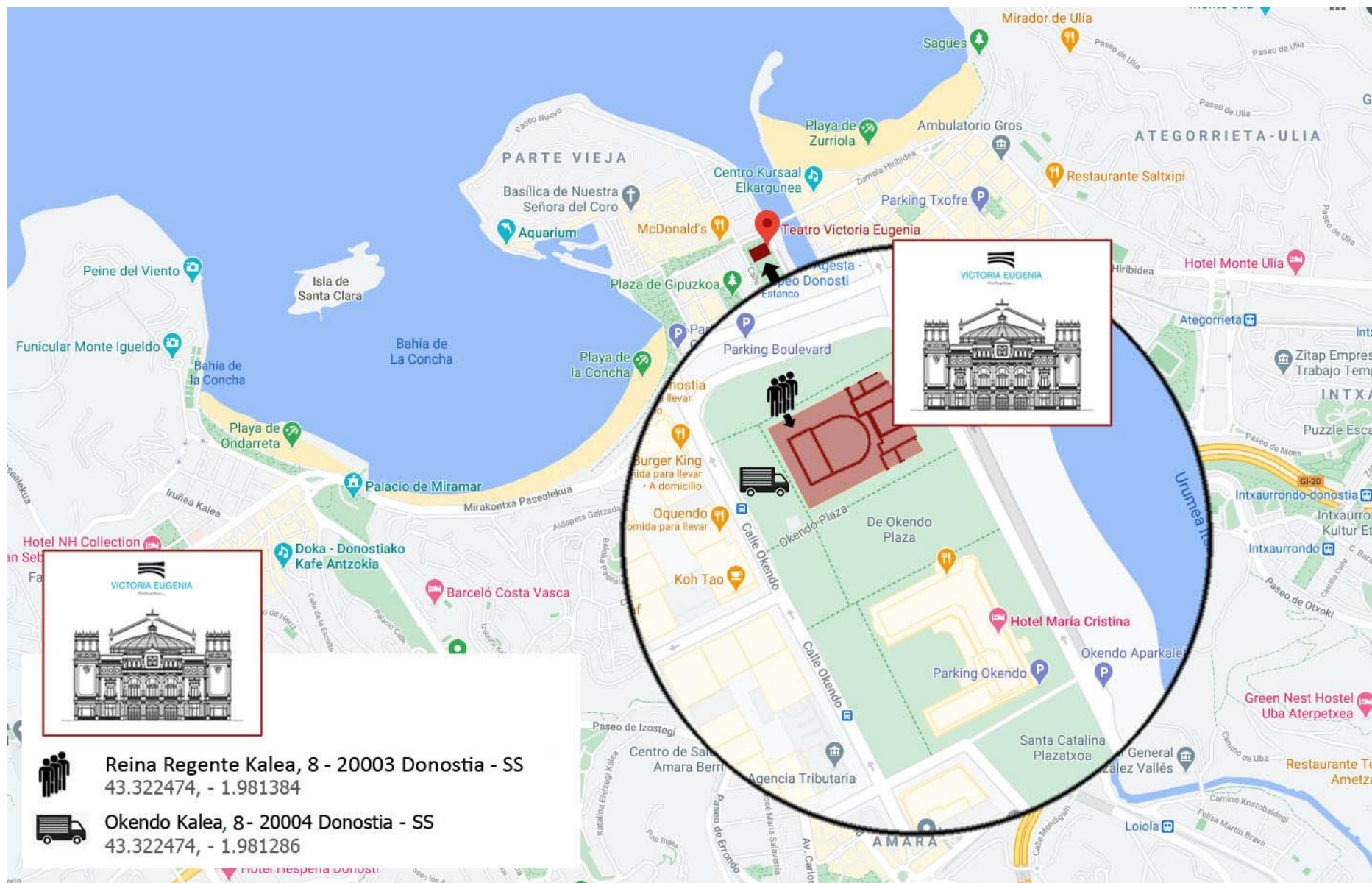
BISITALDI BIRTUALA

Ekipamendu eszenikoa duten 2 areto ditu:

Areto Nagusia, 910 eserlekuko edukierarekin, eta **Club aretoa**, eraikinaren sotoan kokatua, 120 lagunentzako edukierarekin.

Gainera, arte eszenikoekin eta beste ekitaldi batzuekin zerikusia duten jarduerak egiteko hainbat espazio balioaniztun ditu.



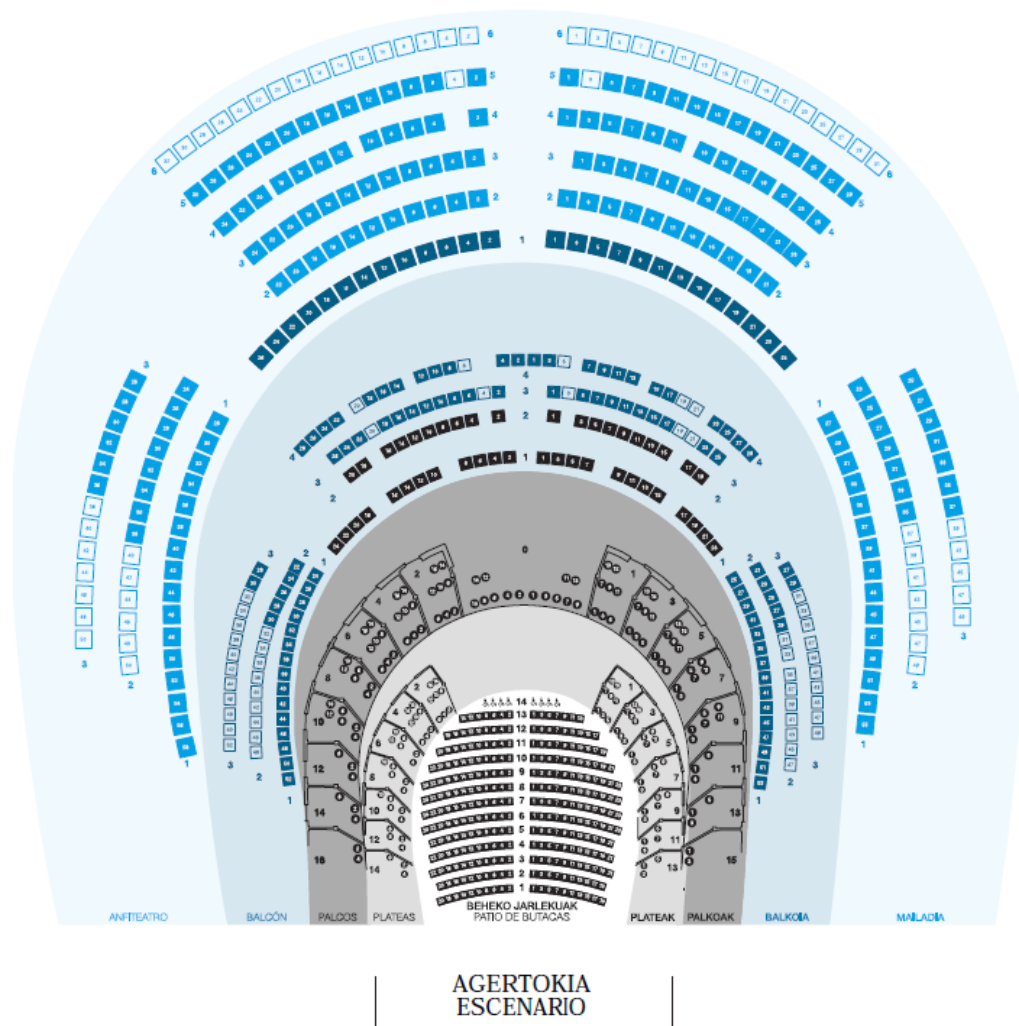


AURKIBIDEA

ARETO NAGUSIA.....	5
AGERTOKIA.....	6
MAKINERIA.....	13
HARGUNE ELEKTRIKOAK.....	15
ARGIZTAPENA.....	16
IKUS-ENTZUNEZKOA.....	20
CLUB.....	24
ESPAZIO ESZENIKOA.....	25
MAKINERIA.....	26
ARGIZTAPENA.....	27
IKUS-ENTZUNEZKOA.....	29
KAMERINOAK – JOSTUNDEGIA.....	31
BESTE ESPAZIO BATZUK.....	33
ZAMALANAK.....	34
BESTE BATZUK (ordutegiak, langileak, merchandising, eskaera orokorrak).....	35

Fitxa honetan jasotako datuak informazio gisa ematen dira, eta partzialki edo osorik aldatu ahal izango dira, antzokiaren beharren arabera. Produzio teknikoarekin alde aurretik adostutako elementuak bakarrik erabili ahal izango dira.

ARETO NAGUSIA

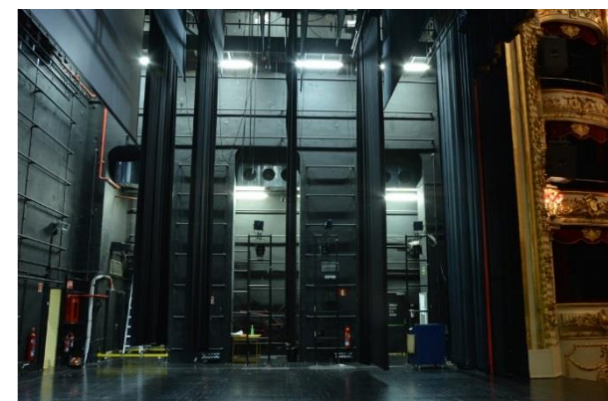
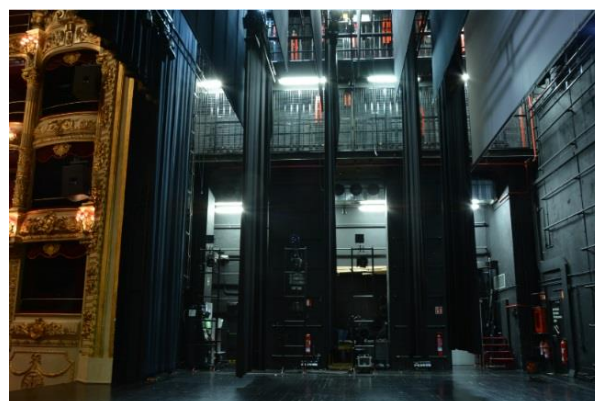


EDUKIERA

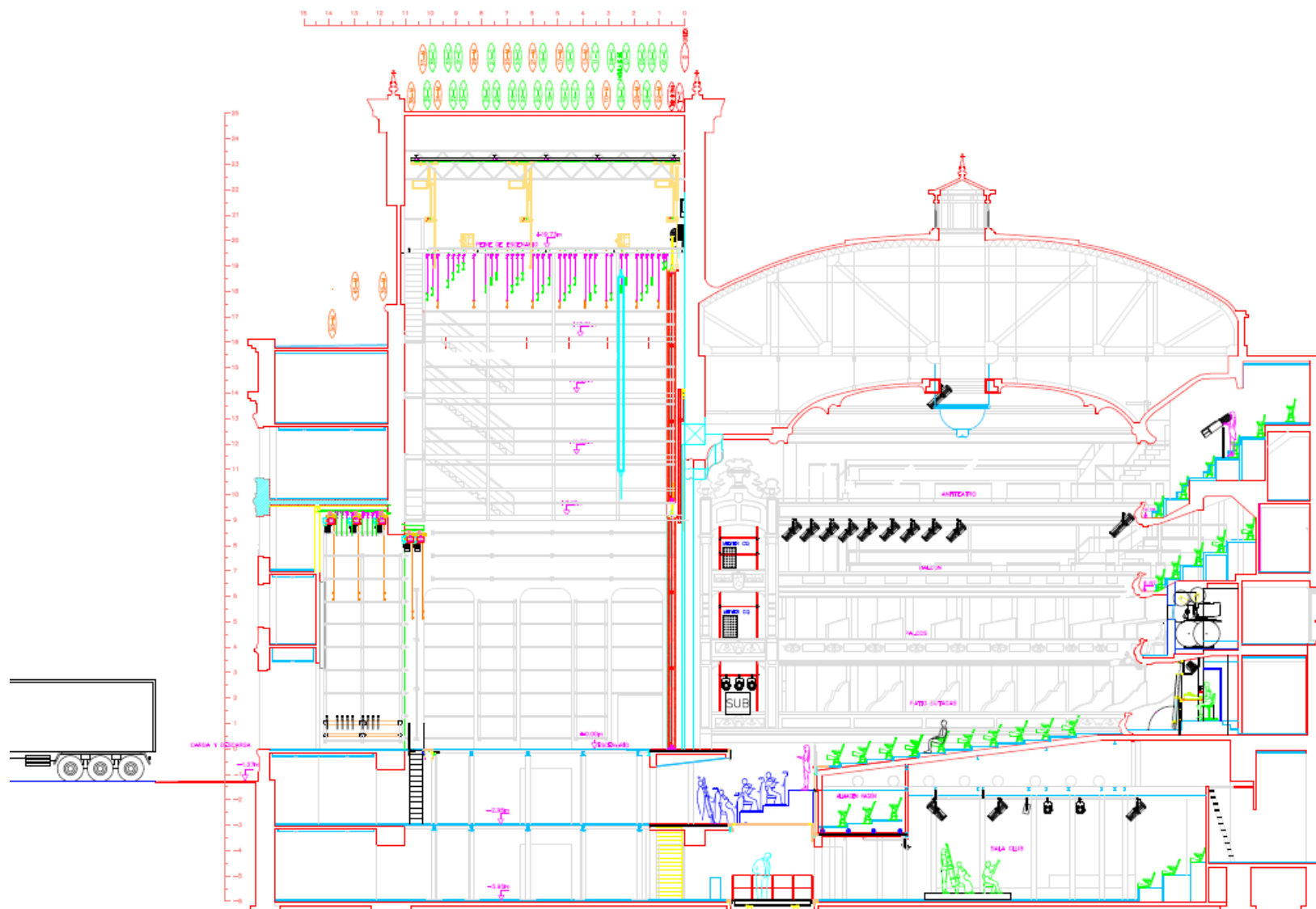
Besaulki-patioa:	272
Mugikortasun urria (besaulki-patioan, 14. ilara)	8
Plateak	78
Palkoak	102
Balkoia	89
Anfiteatroa	179
Ikuspen urria	113
Zinemaren edukiera	634

AGERTOKIA

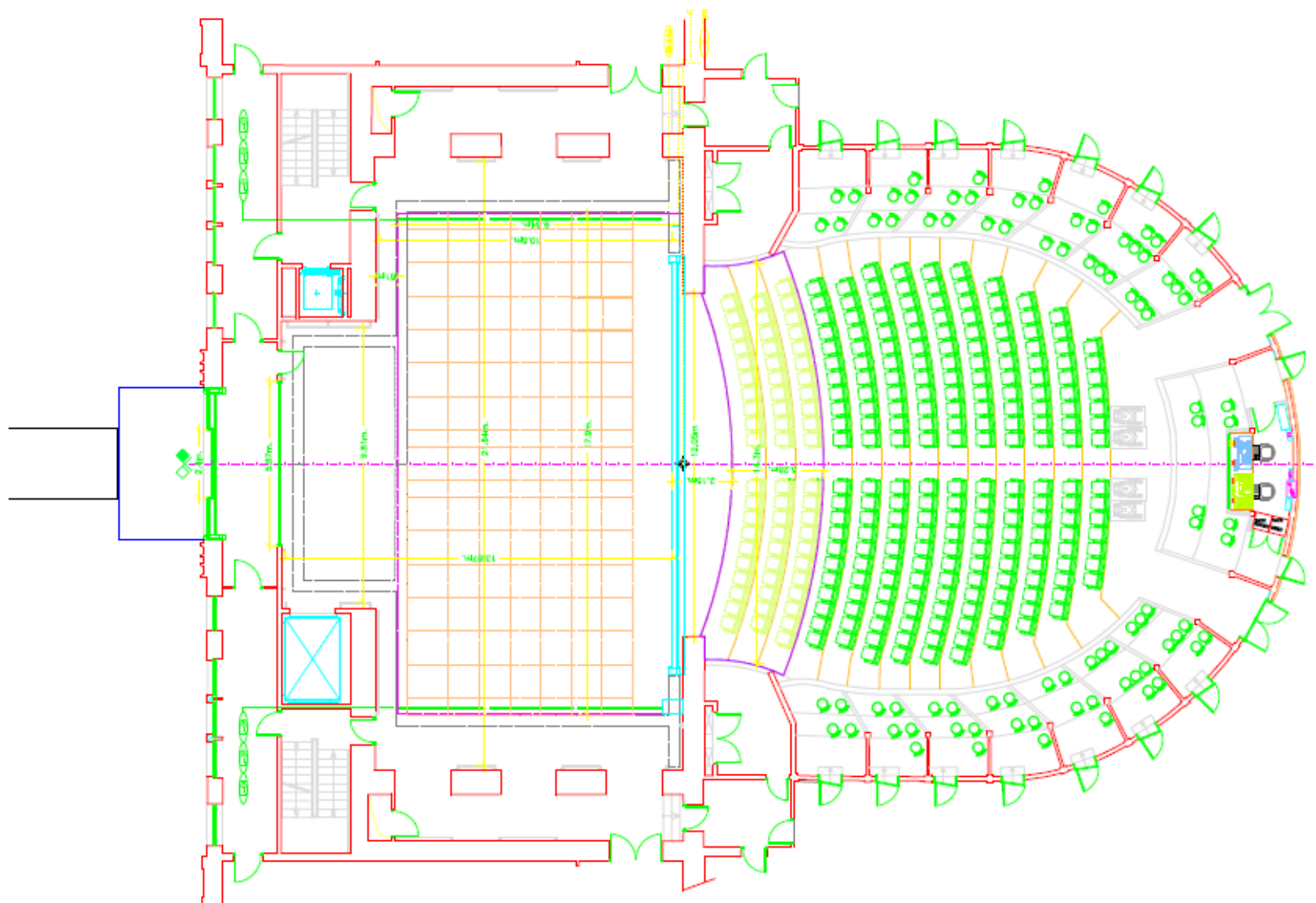
AGERTOKIAREN BISITALDI BIRTUALA



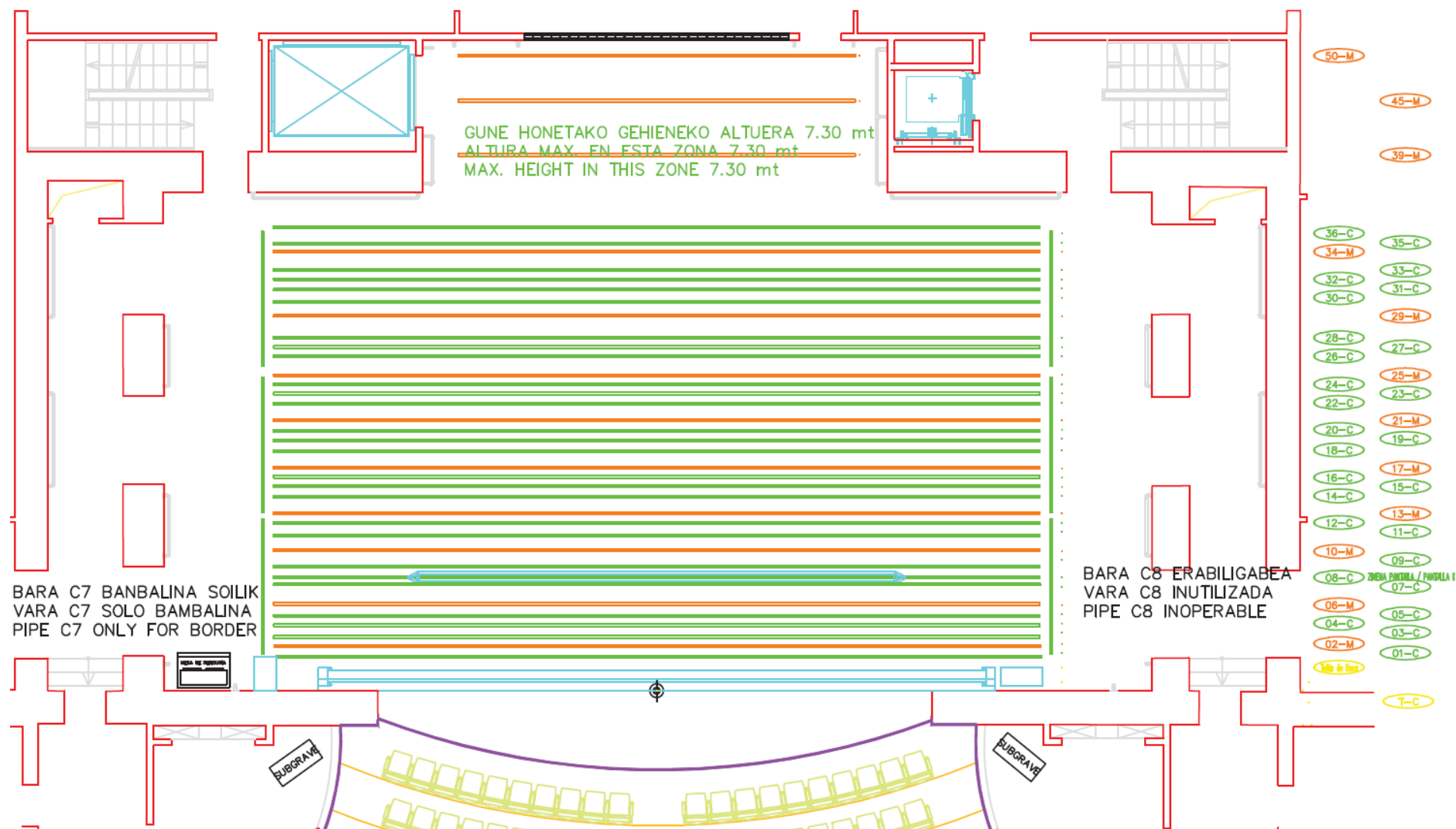
EBAKIDURA-PLANOA –



OINPLANOAREN PLANOA –



HAGA-PLANOA -



GATZARIA

Sakonera	4,5 m	Haga motordunak	3; gehieneko altuera 7,5 m
Zabalera	9,8 m	Eskuzko hagak	7; gehieneko altuera 7,5 m
Altuera	7,5 m		

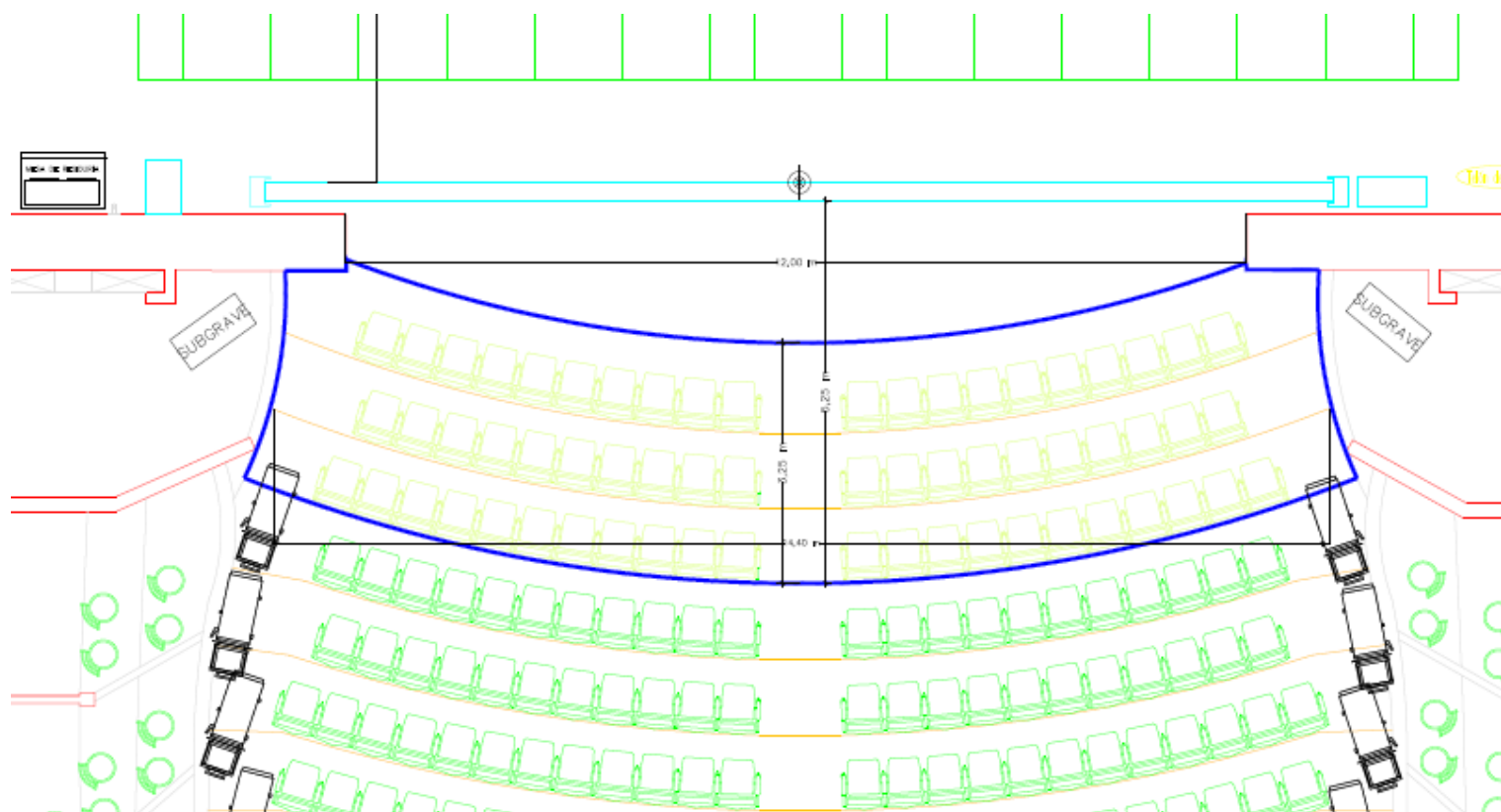
KAXA ESZENIKOA***Neurri guztiak segurtasun-oihaletik bertatik hasita hartu dira***

Ahokadura:	12,05 m zabal / 8,74 m altu
Gorbata	2,15 m (puntu maximoa)
Saihetsen arteko zabalera	21,65 m
Galerien arteko zabalera	17,90 m
Sakonera gatzaria kanpo	10,40 m
Sakonera gatzaria barne	13,50 m
Altuera orraziraino	20 m
Karrera erabilgarria	18,90m
Egurrezko lurzoria	Agertokiko zoruaren eta besaulki-patioaren arteko altuera-diferentzia: 10,10 m Inklinazioa: 0º / Ezin da ez zulatu ez margotu.
Haga motordunak (batez ere argiztapenerako)	9 bi abiaduratara (8 eta 15 m/min). 1.000 kg-ko gehieneko karga banatua
Kontrapisudun hagak	27, hagan 320 kg-ko gehieneko karga banatuarekin Bara C7 banbalina soilik - C8 erabilgabea (zine-pantailarako soilik).
Motor puntualak	7, gehienez 500 kg-ko pisua bakoitzak.
Ahoko oihala	Gillotina, kontrapisu-sistema (PA eskegiaren arabera, ezeztatua gera daiteke).
Agertokiaren eta kabinen arteko distantzia	20 m inguru.

ORKESTRA-PEZOIA

Espazio eszenikoak 71 m²-ko orkestra-pezoia du. Aretoko lehen hiru ilarak (62 eserleku kentzen dira) harmaila erretraktil batean daude kokatuak, eta horrek 3 maila desberdin eta 2 lan-posizio ahalbidetzen ditu:

- | | |
|-------------|--|
| 1. posizioa | Orkestra-pezoia. |
| 2. posizioa | Agertokia aurreratzea. Sakonera erdiko puntuan: 3,30 m – gorbataren guztizko sakonera: 5,35 m/ ahoaren zabalera: 14,3 m. |



KABINA TEKNIKOAK

KABINA TEKNIKOA: SOINU- ETA ARGİ-KONTROLA

0 platea, platea teknikoak, erdian kokatua dago, agertokiaren aurrean. Argi- eta soinu-kontrola kabina teknikoak egiten da.



Argien edo soinuaren kanpoko mahaiak platea teknikoan ipintzen dira.



PROIEKZIO-KABINA

0 palkoa —proiektzio-kabinaren lekua— lehen solairuaren erdian kokatua dago, argien eta soinuaren kabinaren gainean. Aldez aurretik baieztatu behar da kabina horretatik proiektatzeko aukera; horrek besaulkiak kentzea eskatzen baitu.



MAKINERIA

KAMERA BELTZA

- 1 Kamera beltzeko ekipamendua honako hauek osatua:
 - 2 piezako atzealde beltz bat (9 x 9,5 m pieza bakoitza).
 - Pieza bateko atzealde beltz bat, 17 x 9,5 m.
 - 4 x 9,5 m-ko 8 hanka. **Hankak ezin dira pisuekin zapaldu**
 - “Arlekin” motako 2 hanka, 1,7 x 9,5 m-koak.
- 1 Banbalina, 4,5 x 17 m-koa (finkoa C7 hagan)
- 3 Banbalinak, 3,5 x 17 m-koak
- 3 Banbalinak, 2,5 x 17 m-koak

AGERTOKIKO MATERIALA

- Tull beltza / neurriak: 14 x 9 m
- 1/1 Ziklorama PVC Arizona gris argia / Nocturne gris iluna (*kontsultatu erabilera-baldintzak*) – neurriak: 14 x 9 m
- 1 Islapen-pantaila zuria – neurriak: 14 x 9 m
- 1 Dantza-tapiz beltza / 14 x 1,5 m (6 biribilki). **Ezin da zuzendu eskailearekin edo Genierekin linolioaren gainean**
- 10 Kale-egiturak, 65 eta 345 cm bitarteko 5 mailarekin
- 15 Zoru-peanak
- 6 Tripodeak
- 12 Rosco motako tarima (2 x 1 m) (20-40-60-80-100 cm)
- 15/14 Tarima 2 x 0,90 m / 2 x 1,10 m (oin teleskopikoak; gutxieneko altuera 20 cm, eta gehienekoa 100 cm)

- 12 Tarima 2 x 0,5 m (20/40/60 cm)
- 1/1 Aurkezpen-atrila / Metakrilatozko aurkezpen-atrila

ORKESTRAKO MATERIALA

- 2 Maisu-maistra atrilak
- 91 Orkestra-atrilak
- 1 Maisu-maistra podiuma
- 66 Atril-lanpara bikoitzak, led-motakoak
- 22 Bakarkako atril-lanparak, led-motakoak
- 36 Atril-lanparak (kabledunak)
- 90 Orkestra-aulkiak
- 10 Kontrabaxu-aulkiak
- 10 Pantaila akustikoak
- 5 Aulki flamenkoak
- 3 Piano-aulkiak

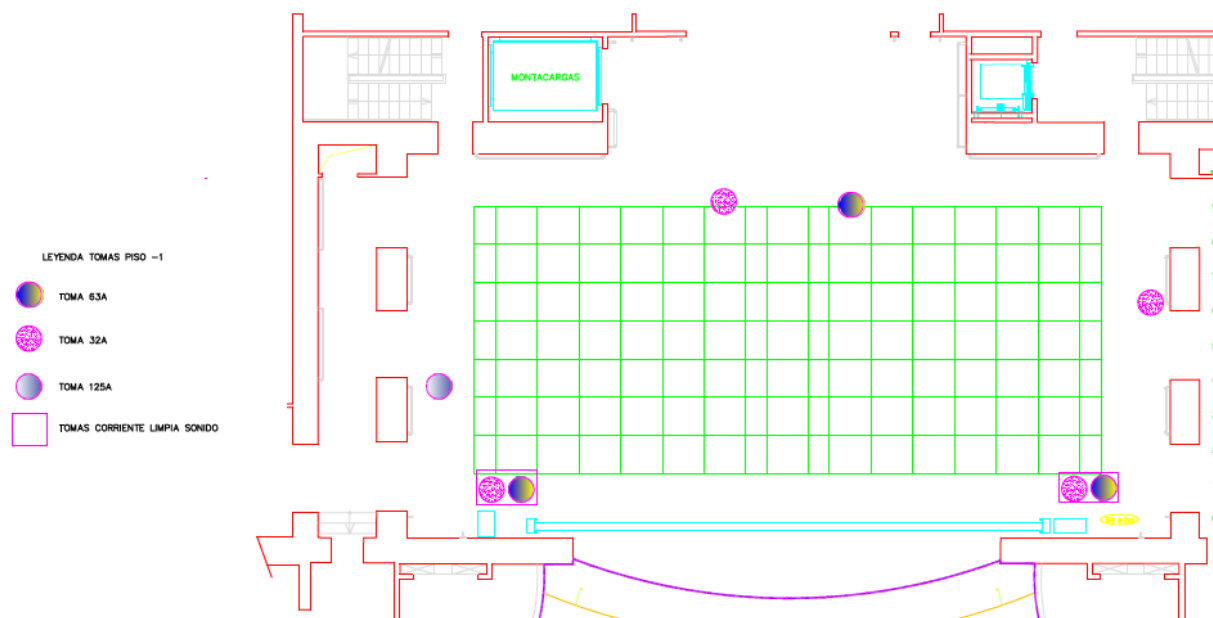
PIANOAK

- 1 Isats handiko Steinway & Sons pianoa / D724 / nº 579242 – ***Ezin da harpa edo piano honen harpa manipulatu. Afinazioa:442 hz***
- 1 Isats-erdiko Yamaha C3 pianoa. ***Ezin da harpa edo piano honen harpa manipulatu. Afinazioa:442 hz***
- 1 Piano bertikala

HARGUNE ELEKTRIKOAK

Antzokiak zenbait korrante-hargune ditu gonbidatutako konpainien eskura jartzeko, -1 solairuan.

- | | |
|---|---|
| 1 | 250 Ako hargunea, puntak zurituta (R+S+T+N+G) |
| 1 | 125 Ako CETAC hargune |
| 2 | 32 Ako CETAC harguneak |
| 2 | Soinurako CETAC hargune garbiak; bata 63Akoa eta bestea 32 Akoa |



MUNTATZEKO LAGUNTZAK

- | | |
|---|---|
| 1 | Eskailera. Normalean eskailerarekin bideratzen da (8 metro inguruko altuerara hel daiteke). |
| 2 | ”Genie” jasogailu pertsonalak. Bata 14 m-ra igotzen da eta bestea 9 m-ra. |

ARGIZTAPENA

***Fokuak haga motordunetan zintzilikatu beharko dira.
Ezin da zuzendu eskailerarekin edo Genierekin linolioaren gainean***



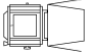
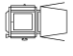






ZUZKIDURA





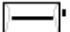
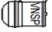
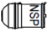




LT-LIGHT HYDRA II 48-3000: 48 submasters MAHAIA

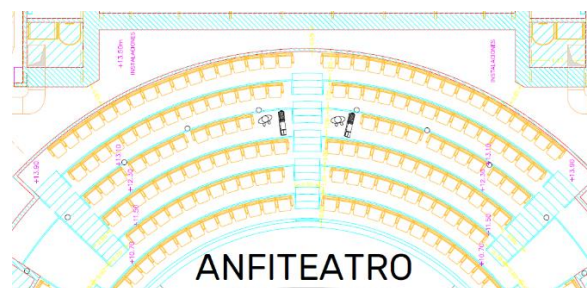
DMX/ETHERNET SAREA: dmx lineen konexioa RJ-45 konektore bidez

DIMMERS ETC-IES SINEWAVE: 3 kw-ko 486 kanal / 5 kw-ko 24 kanal

OHARRA: aretoko argiztapena DMX protokoloaren bidez erregulatzeko aukera (unibertso oso bat).

	18	1 kw-ko ebakin itxia	Robert Juliat 611 SX(11-26) - finkoak aretoaren aurrealdean
	10	Ebakin Robe T11	Robe Led CMY (5-50) - finkoak aretoaren aurrealdean
	2	5 kw-ko fresnela	ADB trinkoa CH50S
	6	2 kw-ko fresnela	ADB F201
	12	1 kw-ko fresnela	ADB F101
	6	2 kw-ko PCa	ADB F201
	50	1 kw-ko PCa	ADB F101
	4	2 kw-ko ebakin irekia	Robert Juliat 713 SX (23-50)
	12	1 kw-ko ebakin irekia	Robert Juliat 613 SX (28-54)
	32	750 w-ko ebakina	ETC Source Four (15-30)

	32	750 w-ko ebakina	ETC Source Four (25-50)
	2	750 w 5º-ko ebakina	ETC Source Four 405
	2	750 w 10ºko ebakina	ETC Source Four 410
	8	Source Four Led serie 2	Zikloramarako lenteduna
	14	Panorama asimetrikoa, zoru hirukoitza	Dexel CYC Lite Focussing
	6	Panorama asimetrikoa, zintzilikatze sinplea	Ianiró cuarzo color iris 1
	12	Panorama asimetrikoa, zintzilikatze bikoitza	Ianiró cuarzo color iris 2
	14	Svoboda	ADB HT 2251/Paniró NVR 9x250w (zintzilikatze sistemarik gabe)
	2	Atomic 3.000	
	20	PAR 64 CP 60, 1 zk. – VNSP	
	20	PAR 64 CP 61, 2 zk. – NSP	
	30	PAR 64 CP 62, 5 zk. – MFL	
	12	PAR Led	Chauvet Colorado 1 Quad Zoom Tour
	10	Foku mugikorrak	Robe Ledbean 150
	4	4 Buru mugikor spot ebaki	Cameo Azor SP2
	2	2,5 kw-ko Fresnel HMI, obturadorearekin	Lebison 2,5kw MSR / Jalousie obturadorea
	2	1200 w-ko HMI kanoia	Robert Juliat Super Korrigan 1149B



Kanoien kokapena

OSAGARRIAK

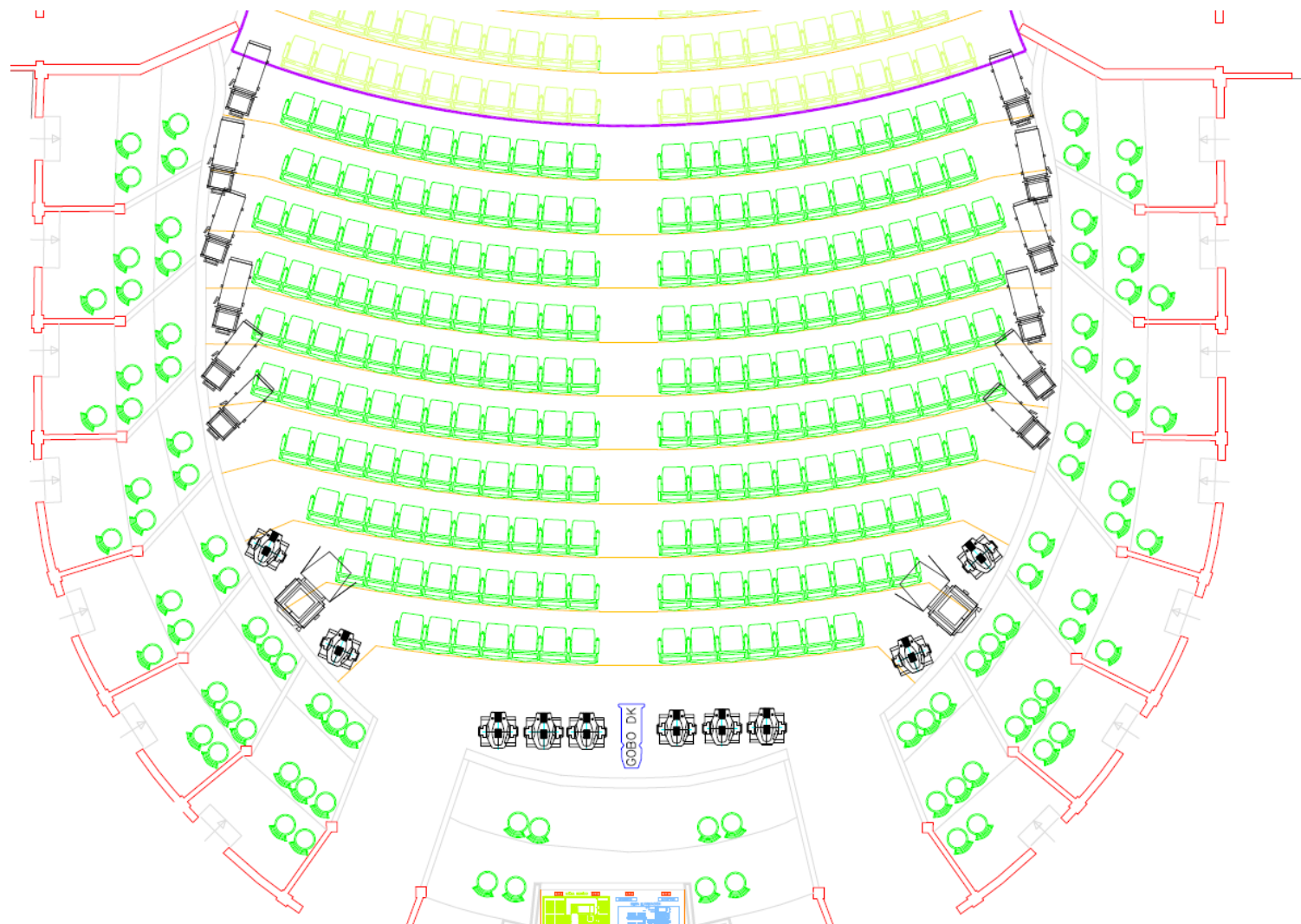
Portagoak (A mota)

Iragazkiak: Konpainiek jarri beharko dituzte.

EFEKTUAK

- 2 * MDG MAX 3000 markako goi-kerako makina (CO2ko bonbonarekin)
- 1 * ROBE 500 PRO markako laino-makina

****Kontsultatu erabilera-baldintzak eta -ordutegiak (Segurtasun-zaindari bat kontratatzea eskatzen du).***

FERRA FORMAKO FRONTALA – *proiektoreek posizio finkoa dute.***SEGURTASUN-OHARRA: *Aretoko frontalak segurtasun-soka daramaten antzokiko teknikariek soilik mugituko dituzte.***

IKUS-ENTZUNEZKOA

MEYER SOUND etxeak soinu-sistema konfiguratu eta aretora egokitu du.

P.A. SISTEMA, KONTROLA ETA EFEKTUAK

- 1 MIDAS M32 (32 kanal / 16 bidalketa) nahasketa-mahai digitala
- 1 Meyer Galileo 616 prozesadorea
- 4 Meyer CQ-1 bozgorailu autoanplifikatua (erdi- eta goi-soinuak)
- 2 Meyer 650-P bozgorailu autoanplifikatua (azpibaxuetarako)
- 4 Meyer UPM bozgorailu autoanplifikatua (frontfill gisa)
- 3 EQ grafiko estereo Klark Teknik DN-360
- 2 Audio Dual Drawner MX-30 konpresorea
- 1 Previo Midas XL-42 (ST. eta EQ parametrikoa)
- 1 Zinemarako soinu-sistema (soinu inguratzaila aretoan)

Kanpoko P.A. hegalkin-ekipamenduaren kasuan, oihalaren atzean zintzilikatu behar da motor puntualekin (M2 argien lehenengo hagari eta oihalari eragiten die)

MONITOREEN SISTEMA

- 7 Meyer UPA-1P bozgorailu autoanplifikatua
- 4 Meyer UPM-1P bozgorailu autoanplifikatua

Agertokiko monitoreen kontrola ezkerreko saihetsean dago.

ERREPRODUZIGAILUAK

- 1 CD / USB Numark CDN 88 MP3 bikoitza autopausearekin

MIKROFONIA

MIKROFONO DINAMIKOAK

- 7 Shure SM 58
- 5 Shure SM 57
- 1 Shure SM 58 Beta
- 1 Shure SM 87A Beta
- 4 Sennheiser 604
- 1 Sennheiser 609
- 2 Sennheiser 421
- 1 AKG D112
- 2 Beyerdynamic TGV30 D

KONDENTSADORE MIKROFONOAK

- 3 Audio Technica ES915C
- 2 DPA4006
- 1 DPA4011-TL
- 1 Neuman KM140 estereo seta
- 2 AKG C414 BXL-II
- 4 AKG C-547-BL
- 2 AKG 419 / pintza
- 2 Neuman KMR-81 I
- 5 ATM 350 / Egokigailuak: 2 lepo luze, 2 lepo motz, 2 iman
- 1 Shure B 91

HARIRIK GABEKO MIKROFONOAK

- 6 LECTROSONIC VENUE sistemak, 4 diadema eta 2 esku mikrofono arteko aukerarekin.
- 1 SENNHEISER G3 EW 300 sistema + G3 SKP igorlea
- 1 SENNHEISER G4 EW 400 sistema + G4 SKP igorlea
- 2 SENNHEISER 3.000 serieko sistema + 2 SENNHEISER 3072 eskuzko mikrofonoak

BESTELAKOAK

- 9 D.I. BSS
- 1 Prentsa-banagailu

INTERCOM SISTEMA

- 1 Errejiduria-mahaia
- 1 Haririk gabeko intercom zentrala (2 Altair kanal)
- 4 Haririk gabeko Altair petaka
- 12 Clear Com gerriko-estazio antzokian banatuta

PANTAILAK

- 1 10x6,5 m-ko zine-pantaila (finkoa C8 hagan)
- 1 6x4 m-ko pantaila – aurreko / atzeko proiektzioa
- 1 2 x 1,5 m-ko pantaila – aurreko / atzeko proiektzioa
- 1 Azpituduen pantaila zine-pantailarako
- 1 Gaitituduen pantaila 4,25 x 1,75 m

PROIEKTOREAK

- 1* CHRISTIE 4K – optika finkoa zine-pantailara egokitua – DVI / VGA / SDI / HDMI konexioak
- 1 PANASONIC LASER PT-RZ970 (10.000 lumenen baliokidea) / lenteak: finkoak 0.8 eta 0,2 / zoom 3,6-5,4 eta 1,8-2,5
DVI / VGA / SDI / HDMI / RJ45 konexioak
- 1 HITACHI CPX 8150 5.000 lumen - Middle Throw Lens optika, zoom x 2 ML-703 - HDMI, VGA eta BNC konexioa osagaien arabera.
- 2 BENQ MW633 3.000 lumen / optika finkoa (gaititulutarako sistema anfiteatroan). VGA / HDMI konexioak
- 1 Zabua / erretilua
Kabinatik agertokira 6. Kat. RJ45eko 4 lineako eta VGAKo linea bateko instalazio finkoa

****kontsultatu erabilera-baldintzak***

CLUB

Forma erdizirkularreko areto txiki hau besaulki-patioaren azpian dago, eta formatu txikiko ikuskizunak eta ekitaldiak antolatzeko ekipamendu osoa du.

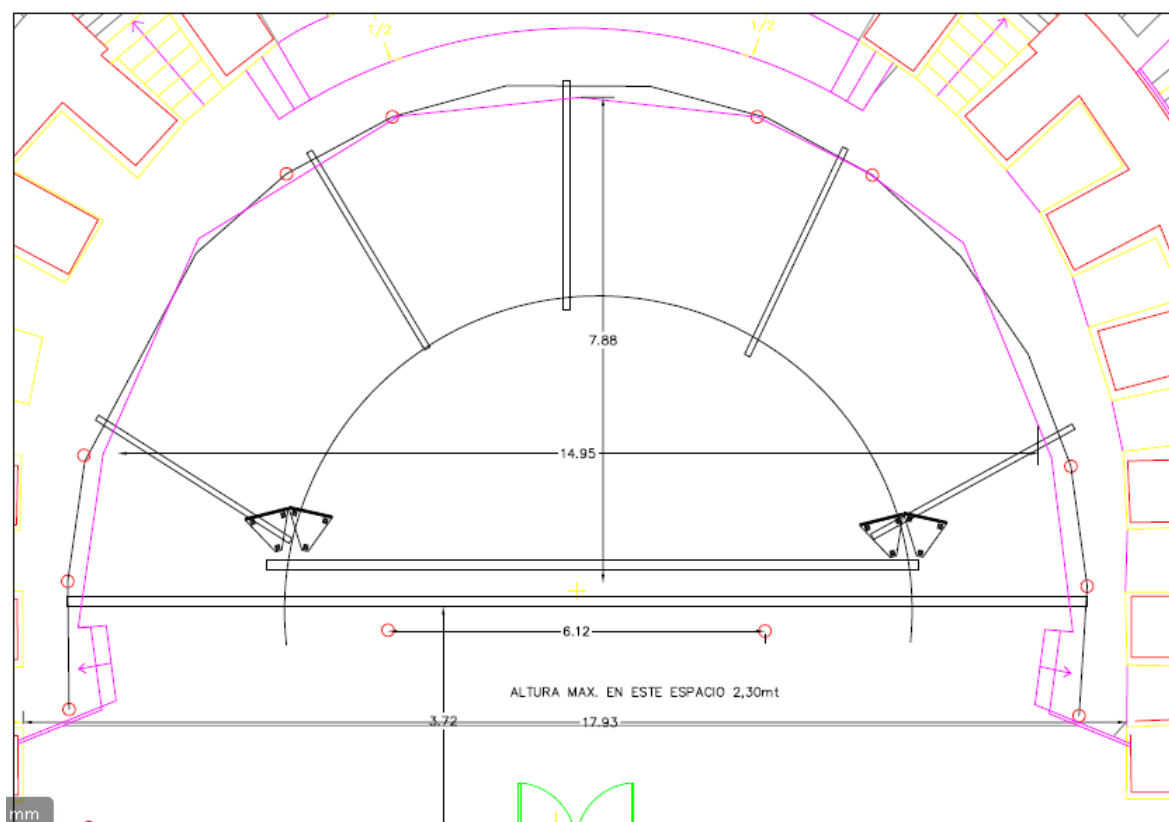
120 lagunentzako gehieneko edukierarekin (kasu guztietan berretsi beharrekoa, erabilitako espazio eszenikoaren arabera), publikoarekiko hurbiltasunak eta talde txikiei zuzendutako proposamenak egiteko aukerak topagune berezi bihurtzen dute aretoa.

CLUB ARETOAREN BISITALDI BIRTUALA



ESPAZIO ESZENIKOA

Ez da espazio eszeniko konbentzionala; barra-egitura erdizirkularra du argiak ezartzeko.



MAKINERIA

KAMERA BELTZA

Kamera beltza (aukerakoa) hondoko oihal batez osatuta dago, eta jendearentzako ezkutatuta dagoen atzeko alde erabiltzeko aukera ematen du. Ez dago kalerik ezta banbalinarik ere. Erditik trapezio-forman irekitzeko aukera dago. Oso-osorik ere kendu daiteke, atzealdea “biluzi” utziz. Trapezio horren barrualdeko guneak 2'30 m-ko sabai-altuera du eta ezin da hagatatik argiztatu.



ORKESTRARAKO AGERTOKIKO MATERIALA ETA PIANOAK







Bi aretoen artean partekatzeko materiala Kontsultatu erabiltzeko aukera

ARGIZTAPENA

LT-LIGHT HYDRA SPACE MAHAIA: 2048 DMX norabide / 24 azpimaster

DMX/ETHERNET SAREA: DMX lineen konexioa RJ-45 konektore bidez

DIMMERS ETC-IES SINEWAVE: 3 KWko 72 kanal

	18	Fresnel 650 w	ADB Strand Quartet
	10	P.C. 1 kw	ADB C101 *
	6	PAR LED	Chauvet Colorado 1 Quad Zoom Tour <i>(finkoak kontrako hagan)</i>
	6	750 w-ko ebakina	4x ETC Source Four 90º - 2x ETC Source Four 70º (bakoitzak bere Iris eta portagoboekin – A mota)
	24	Source Four PAR	
	12	Panorama 500w	Aretoko argi gisa ipiniak

*** Areto nagusiarekin partekatua. Kontsultatu erabiltzeko aukera**

Iragazkiak: Konpainiek jarri beharko dituzte.

Kea. Aretoren ezaugarriak direla-eta, ezin da ez kerik ez laino-efekturik erabili.

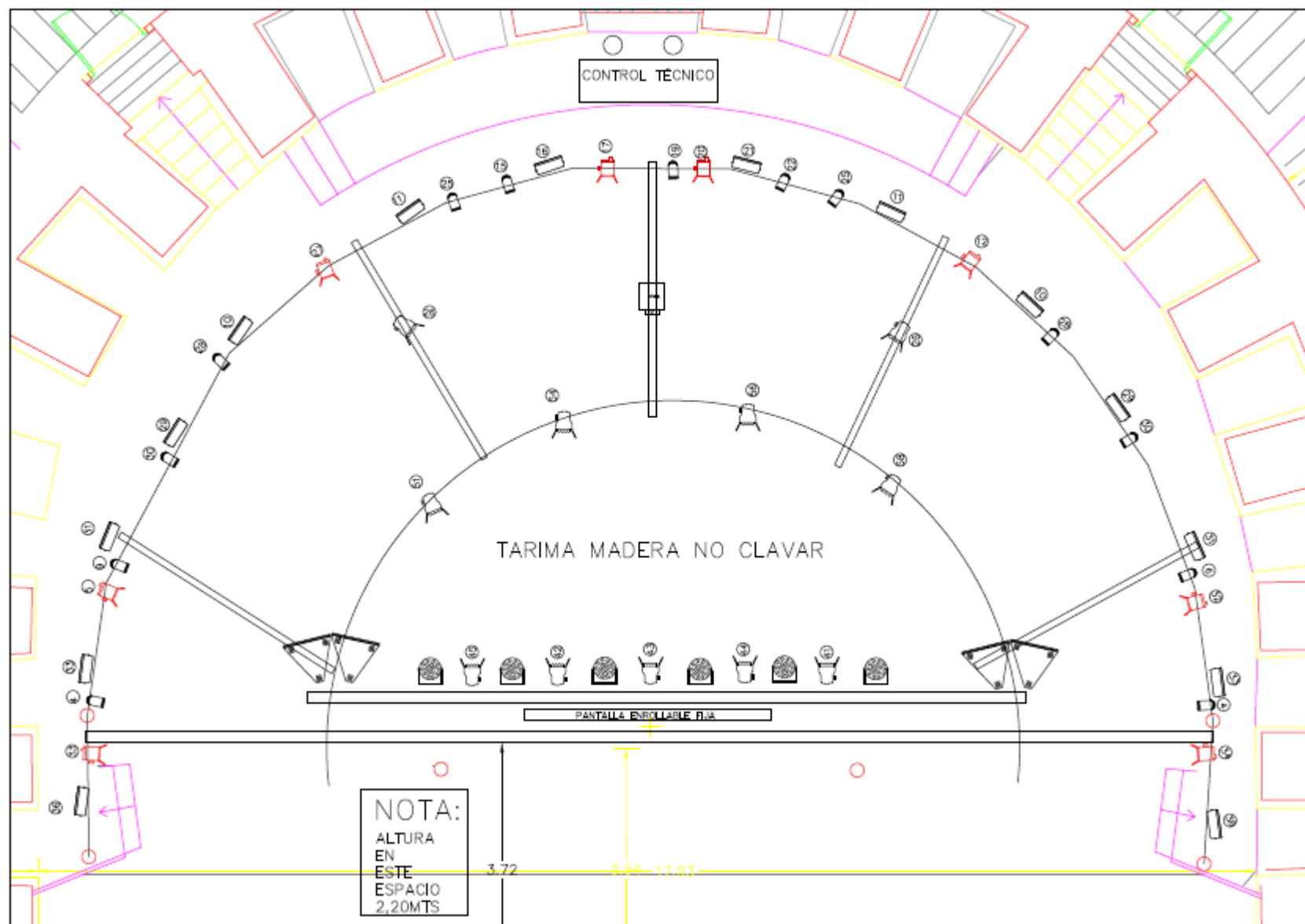
LURZORUA

Egurrezkoa da. Ezin da zulatu, torlojua sartu edo margotu.

- 1 Dantza-tapiz beltza / 8 x 2 m (3 biribilki). Atzealdetik zuria da.*
Ezin da zuzendu eskailerarekin edo Genierekin linolioaren gainean.

***Kontsultatu erabiltzeko aukera**

ARGIEN PLANOA –



IKUS-ENTZUNEZKOA

Oso akustika ona duen areto bat da; normalean, ez da gehiegi anplifikatu behar.

Kontuan izan behar da P.A. espazio eszenikoaren atzealdean dagoela (artisten atzetik), eta, beraz, normalean ez da beharrezkoa monitoreak erabiltzea.

P.A. ETA KONTROL SISTEMA

- 1 MIDAS M32 COMPACT (32 kanal / 16 bidalketa) nahasketa-mahai digitala
- 4 MEYER UPA-2P (P.A.) bozgorailu autoanplifikatua
- 1 MEYER bozgorailu autoanplifikatua (subgrave)
- 5 MEYER UPA-1P bozgorailu autoanplifikatua

ERREPRODUZIGAILUAK

- 1 CD erreproduzigailu bikoitza Numark autopause USBarekin

MIKROFONIA

- 1 Sennheiser EW G4 sistema – Esku mikrofonoa Sennheiser E 935 kordioidea
- 1 Sennheiser EW 500 sistema – Petaka EW 500 G3 (LEMO konektorea) diadema (HSP ESSENTIAL OMNI) edo papar mikroarekin (MKE40 ó MK2)

Bi aretoen artean partekatu beharreko materiala (ikus areto nagusiko mikrofonía). Kontsultatu erabiltzeko aukera

PANTAILAK

- 1 Pantaila zuria 2 x 1,5 m
- 1 Pantaila grisa 2 x 1,5 m
- 1 Pantaila zuria 3,60 x 2,40 m (monitorizatua, kokapen finkoa espazio eszenikoaren atzealdean)
- 1 Pantaila zuria 6,5 x 3,65 m (kontsultatu erabilera-baldintzak)

PROIEKTOREAK

- 1 HITACHI CPX 8150 5.000 lumen - Middle Throw Lens optika, zoom x 2 ML-703 - HDMI, VGA eta BNC konexioa osagaien arabera. *Posizio finkoan kokatua 3,60x2,40 m-ko pantailan proiektatzeko*

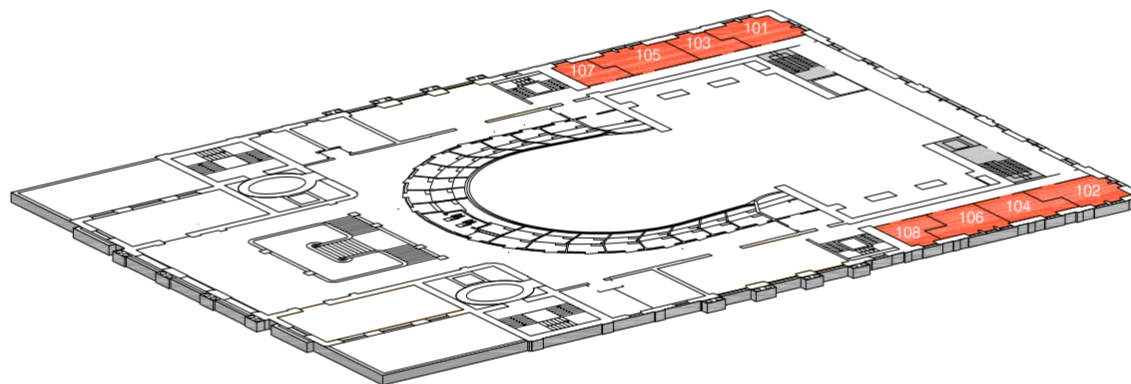
KAMERINOAK – JOSTUNDEGIA

Kamerino guztiek komuna, ur beroa, berogailua eta WIFI konexioa dituzte.

Jostundegian 2 garbigailu, lehorgailu 1 eta hainbat plantxa daude

1. solairua

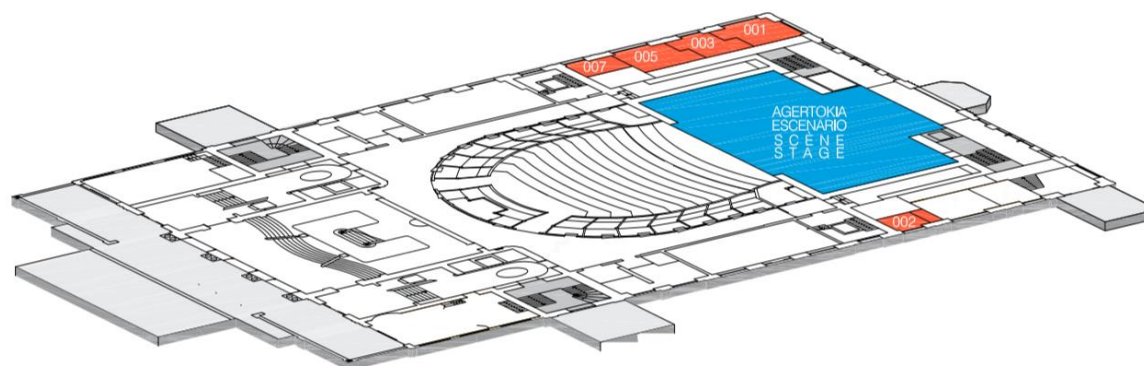
101	5 pax
103	3 pax
105	7 pax
107	3 pax
102	5 pax
104	3 pax
106	5 pax
108	3 pax



0. solairua

001	5 pax
003	3 pax
005	5 pax
007	2 pax

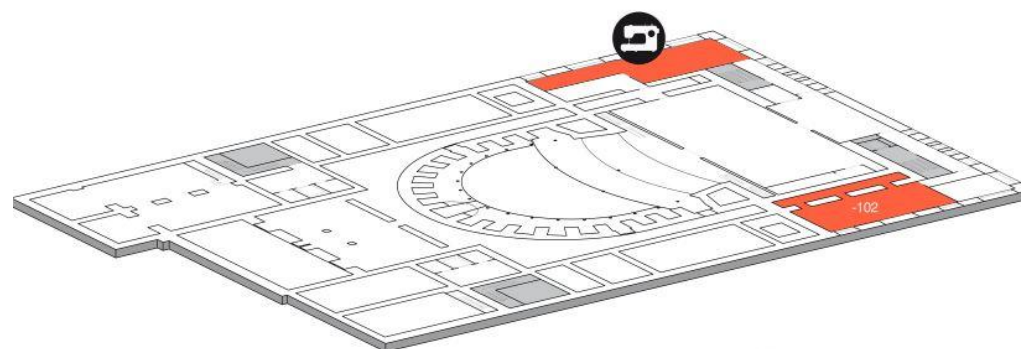
002 Antzokiko produkzio-bulegoa



-1. solairua

-102 Kolektiboa 26 pax

 Jostundegia:

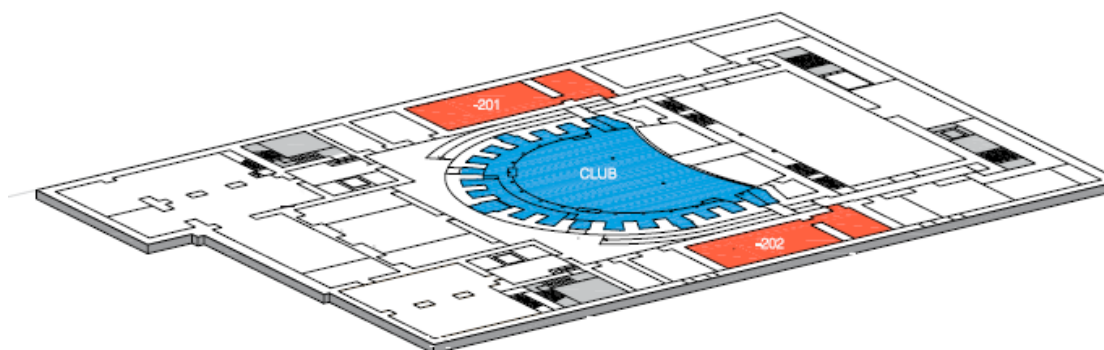


CLUB

-2. solairua

-201 Kolektiboa 20 pax

-202 Kolektiboa 20 pax



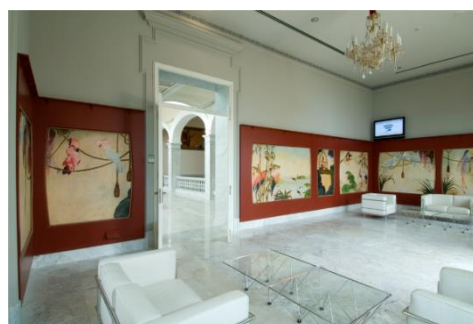
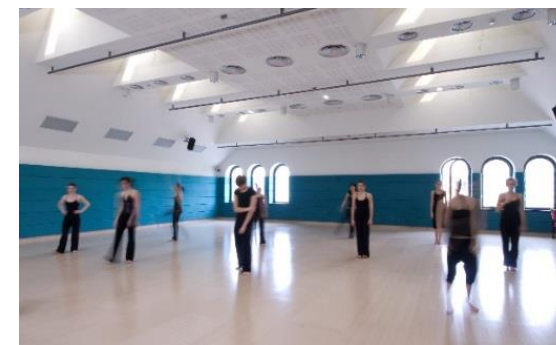
BESTE ESPAZIO BATZUK



FOYER



DANTZA ARETOA



TXINA ARETOA

PRENTSAURREKOTARAKO ARETOA



ZAMALANAK

Antzokiaren atzeko aldetik (Okendo kalea, 8. zenbakiaren aurrean), sarbideak zamalanetarako kai bat du eta plataforma jasotzailea (lurretik 50 cm-ra jaisten da eta 1,30 m-ko altuerara iristen da. Gehienezko karga: 1.000kgs), eta, ondoren, ate lerragarri bat dago, 3,10 m-ko altuerakoa eta 2,40 m-ko zabalera. Antzokiak ez du aparkaleku propiorik. Zamalanak amaitu ondoren, kamioia ezingo da ez Antzokian ez bere inguruan aparkatu. Hurbilen dauden aparkalekuak:

Lintzirin AIE aparkalekua:

Lintzirin poligonoa 7- 1 etxabea 1
 Madril – Irun N I errepidea, 469. km - 20180 Oiartzun, Gipuzkoa
 Tel: (0034) 943 260 743
 Tarifa : 24,75 € - 24 ordu
 Iragaitzako 7 plaza. Ezin da alde aurretik erreserbatu,

Zubieta aparkalekua

N 1 autobia / Irun – Madril / 450,6. km
 Abalotz, z/g (Zubietako Hipodromoaren ondoan) - 20160 Donostia
 Tel: (0034) 943 360 990
 Tarifa : 17,30 € - 24 ordu
 Iragaitzako 8 plaza. Erreserbak okupazioaren arabera: 943.050.676.

MOWIZ TRUCK EREMUAK

Astigarragako Garraio Zentro Integrala

KP17+000-16+500 AP-8/AP-1 Iparralderako noranzkoan, Astigarraga, 20115, Gipuzkoa
 341 plaza

Oiartzungo Garraio Zentro Integrala

KP8+500-9+000 AP-1/AP-8 Hegoalderako noranzkoan, Oiartzun, 20180, Gipuzkoa
184 plaza (txandaka)

Tarifa : 1. ordua doan - 28,70 € / 24 ordu – 48 ordurako, 1,16 €/o.
 48 ordutik aurrera handitzen dira (txandakako aparkalekua)
 Erreserbak **mowiz TRUCK** app-en bidez



BESTE BATZUK

ORDUTEGIAK

Muntatzeko, entsegetarako eta antzezpenerako ordutegien xehetasunak berretsi egin beharko dira, antzokiaren ekoizpen teknikoa ebaluatu ondoren.

Ahal den guztietan, eguerdian 2 orduko etenaldia egingo da. Beste premia batzuetarako produkzio teknikoari kontsultatu.

Ezingo da dimmerrik piztu, ezta antzokiko beste aparatuek ere, bertako teknikariren bat ez badago...

LANGILEAK

Areto nagusiko antzezpenetarako, gutxienez argiztapen/makineriako 3 teknikari + ikus-entzunezkoen teknikari bat ditugu lanean. Club aretoan, kontrol teknikoetarako oinarritzko taldea argiztapen/makineriako teknikari 1ek + ikus-entzunezkoen teknikari 1ek osatzen dute.

Ikuskizun bakoitzerako zuzkidura produkzio teknikoa koordinatuko duen pertsonarekin zehaztu behar da.

Laguntzaile, zamalan, keen zaintza, joskintza, catering eta abarreko zerbitzuak produkzioaren beharren arabera dimentsionatu eta kontratatuko dira.

MERCHANDISING

Produkzio teknikoarekin koordinatu ondoren, hala eskatzen duten konpainiek espazio bat eduki ahal izango dute jendeak ikus dezakeen gunean. Mahai bat edo gehiago laga ahal izango dira, aurrez eskaera egin bada. Antzokiak ez du langile espezifikorik jarriko merchandising-az arduratzeko; aparte kontratatuko da.

ESKAERA OROKORRAK

Nahitaezkoa da konpainiako teknikariek norbera babesteko arauzko ekipamendua (NBE) izatea: segurtasuneko kaskoa, eskularruak eta oinetakoak, kontratuan zehazten den bezala.

Gogoratu behar da debehatuta dagoela:

- Janariak eta edariak hartzea aretoan, agertokian eta kamerinoetan.
- Erretzea eraikinaren barruan.
- Lurra, harea, talkoak, erretxinak, ura edo agertokiko zorua edo/eta antzokiko ekipamendua kaltetu dezaketen beste elementu batzuk erabiltzea, produkzio teknikoari jakinarazi gabe. Erabilera hori adostuz gero, dagozkion neurri aringarriak hartu beharko dira.
- Antzokitik kanpoko pertsonak antzokiko geletatik igarotzea produkzio teknikoaren alde aurreko baimenik gabe.
- Eraikinerako maskotekin sartzea.

Agertokiak edozein jardueratik libre geratu behar du ikuskizuna hasi baino ordu erdi lehenago (publikoari ateak irekitzeko ordua).

Aparteko garbiketak: ohartarazi konfetiak edo aparteko garbiketa eskatzen duten beste elementu batzuk badaude.

Eraikinaren barruko jardueren irudiak grabatzeko edo hartzeko, interesdunek alde aurretik eskatu behar dute, eta eskabidea bete eta komunikazio-sailera bidali, honek behin betiko baimena eman dezan. Gainera, beharrezkoa da produkzio teknikoarekin adostea non eta zer lan mota egingo den.

Saihets bakoitzaren harrera-lekuan ur-iturri bat dago. Ez da botilako urik hornitzen.

Beti osasun-arloko betebeharrak beteko dira.

Produkzioko harreman orokorra: 943 48 33 06 / 943 48 33 04; victoriaeugenia@donostia.eus